

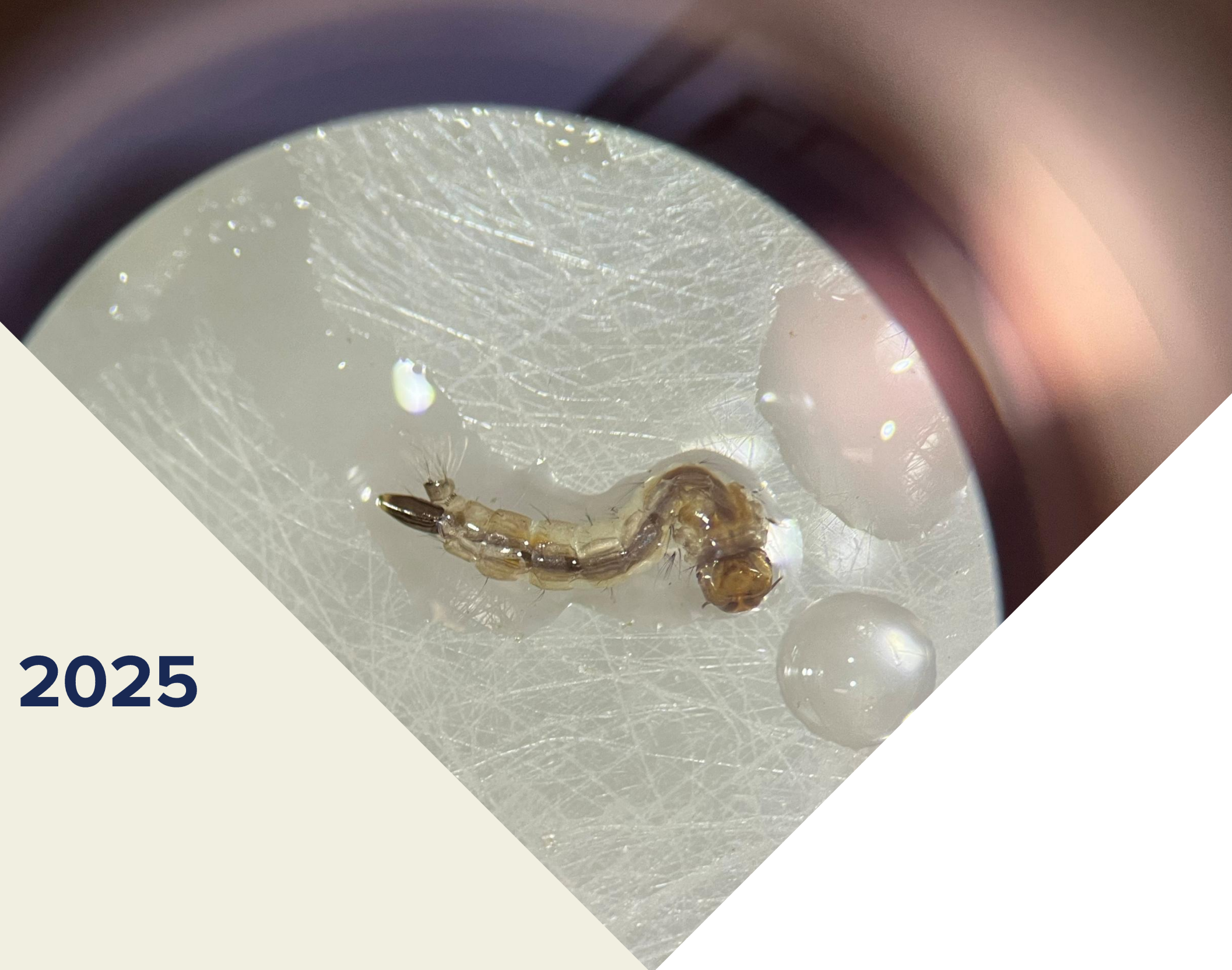


# WEBINAIRE

## Bilan entomologique – IDF – 2025

Le 18 juin 2026

Anais KARCH  
Responsable LAV  
*Agence Régionale de Démoustication*

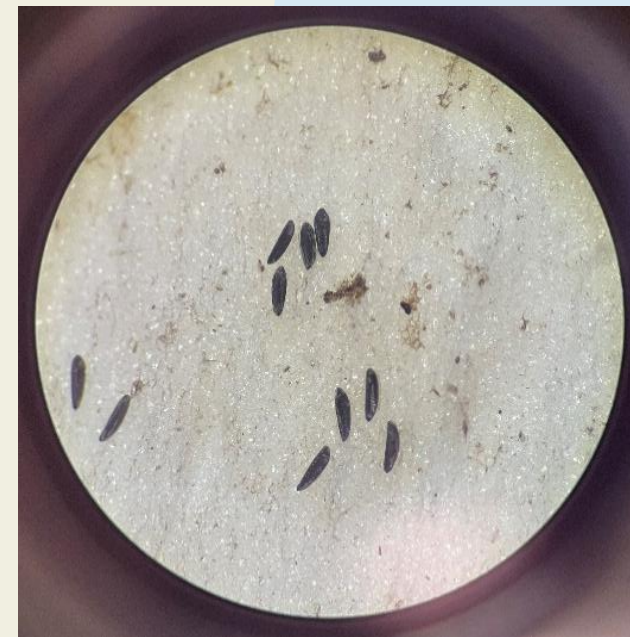


# Sommaire

<b>PARTIE 1</b>	<b>Le moustique tigre et son biotope</b>
<b>PARTIE 2</b>	Moyens de lutte
<b>PARTIE 3</b>	Missions terrain pour ARS
<b>PARTIE 4</b>	Moyens de protection
<b>PARTIE 5</b>	Bilan entomologique 2025

# Les différents stades de vie du moustique

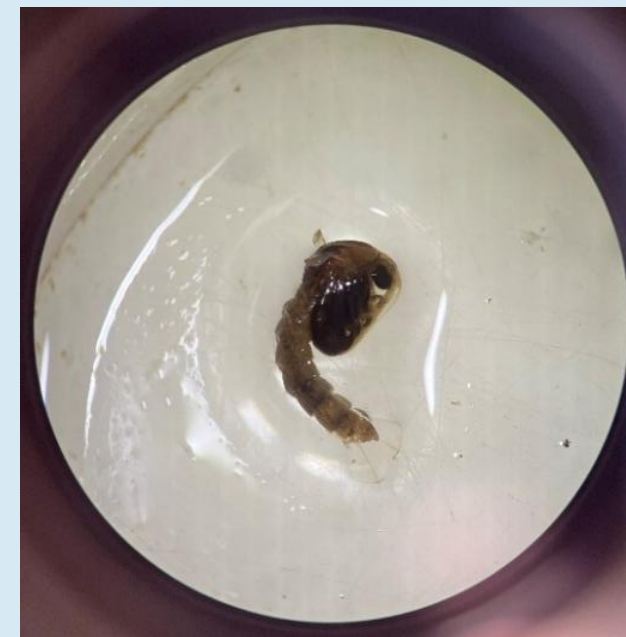
Phase aquatique (entre 5 et 15 jours)



**OEUF**



**LARVE**



**NYMPHE**

Phase aérienne (1 à 2 mois)



**ADULTE**

# Identification



## *Aedes albopictus*

### APPARENCE :

- Petit (environ 5mm)
- Noir rayé de blanc

### HABITAT LARVAIRE :

- Préfère les petites collections d'eaux créées par l'Homme

### CAPACITÉ DE NUISANCE :

- Peut voler à environ 150m de son gîte
- Pique au lever du soleil et en fin de journée, mais pas la nuit
- Très agressif et vole plutôt près du sol

### HIBERNATION :

- Stade œuf



Espèce la plus invasive au monde !

## Environ 80%

des gîtes de ponte se trouvent dans l'espace privé



les coupelles, les arrosoirs, les seaux, les pneus, les gouttières bouchées, le matériel de jardin, les récupérateurs d'eau etc.

# Gîtes larvaires

## ESPACE PUBLIC



### Voie publique

- Déchets
- Avaloirs
- Bennes
- Matériaux de travaux



### Parcs et jardins

- Noues paysagères
- Fontaines et bassins (non entretenus)



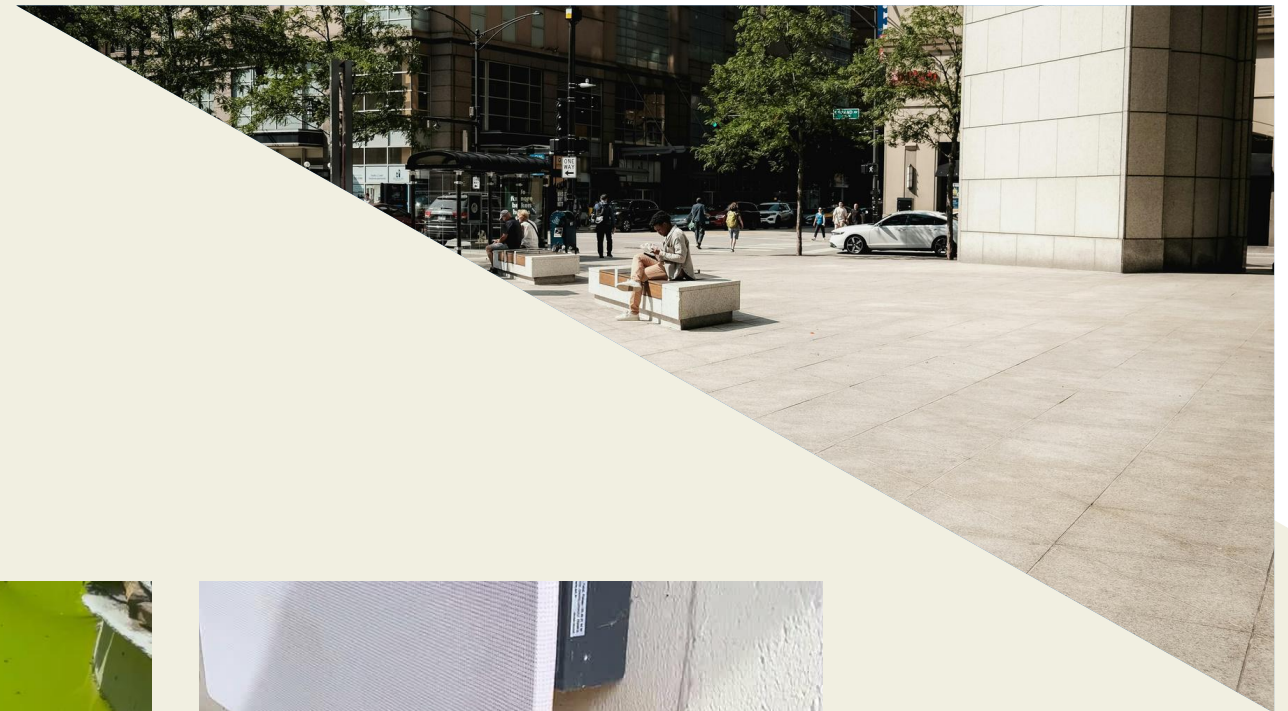
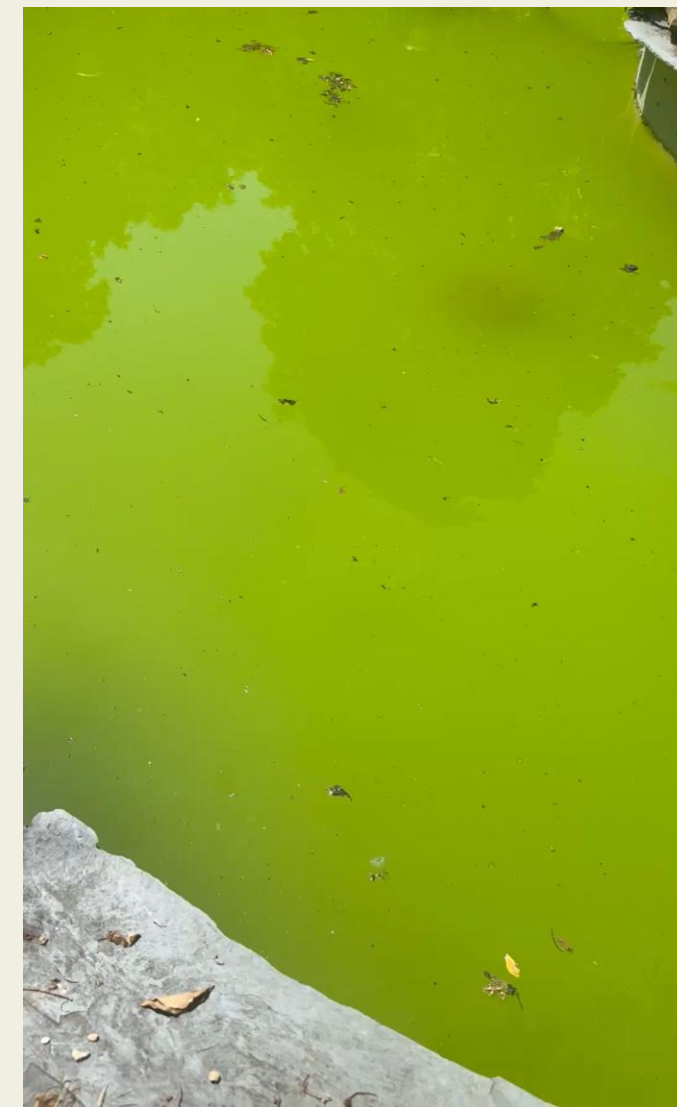
### Bâtiments

- Terrasses sur plots
- Centres techniques



### Cimetières

- Récipients multiples



# Sommaire

**PARTIE 1** Le moustique tigre et son biotope

---

**PARTIE 2** **Moyens de lutte**

---

**PARTIE 3** Missions terrain pour ARS

---

**PARTIE 4** Moyens de protection

---

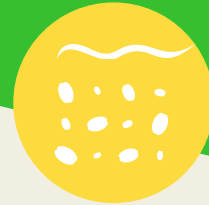
**PARTIE 5** Bilan entomologique 2025

# Moyens de lutte

UNE LUTTE INTEGREE



**LUTTE PHYSIQUE**



**LUTTE ANTI-LARVAIRE**



**SURVEILLANCE**



**LUTTE ANTI-ADULTE**



**COMMUNICATION**

# Lutte physique

- 1 **RENVERSER / RETOURNER**
- 2 **ASSECHER / COMBLER**
- 3 **COUVRIR / FERMER**
- 4 **RANGER/ ABRITER**
- 5 **AJOUTER DES PREDATEURS LARVAIRES**
- 6 **CREER UN MOUVEMENT D'EAU**



# Lutte anti-larvaire

TRAITEMENT BIOLOGIQUE / GITES LARVAIRES



Bactérie (BTI ou BS) – sous forme liquide ou granulé – traitement des larves dans l'eau stagnante.



**LA BACTÉRIE CIBLE LES LARVES DE MOUSTIQUES.**

- Agit par ingestion
- Les protéines ingérées sont transformées en toxines dans l'intestin alcalin qui perforent le tube digestif → mort de la larve.



**FAIBLE REMANENCE, SUIVI NECESSAIRE**



# Lutte anti-larvaire

## TRAITEMENT BIOLOGIQUE / GITES LARVAIRES

### EXEMPLES DE LARVICIDES UTILISÉS PAR LES PROFESSIONNELS

- Vectobac 12 AS (Bti sous forme liquide)
- Aquabac (Bti sous forme granulé)
- Vectomax (Bti + BS sous forme granulé)



➔ TOUS POSSEDE UNE AMM « USAGE PROFESSIONNEL » et nécessite d'avoir le CERTIBIOCIDÉ (formation sur 3 jours)

DEPUIS QUELQUES ANNÉES, DES LARVICIDES AVEC UNE AMM « USAGE GRAND PUBLIC » ont été mis sur le marché pour **TOUT PUBLIC**, sans nécessité d'avoir un certibiocide.

Voici les principales différences :

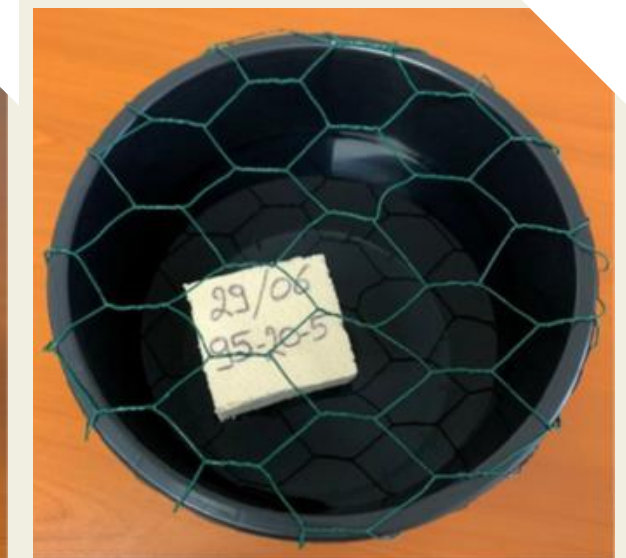
- Le conditionnement (petites surfaces)
- Concentration plus faible

➔ Encore très peu de retours scientifiques et de comparaison.

# Surveillance

## LE PIEGE PONDOIR

- **POURQUOI ?**  
QUANTIFIER ET QUALIFIER LA PRESENCE DE MOUSTIQUE
- **COMMENT ?**  
CREER UN GITE ATTRACTIF
- **QUOI ?**  
SEAU / EAU / BTI / GRILLE



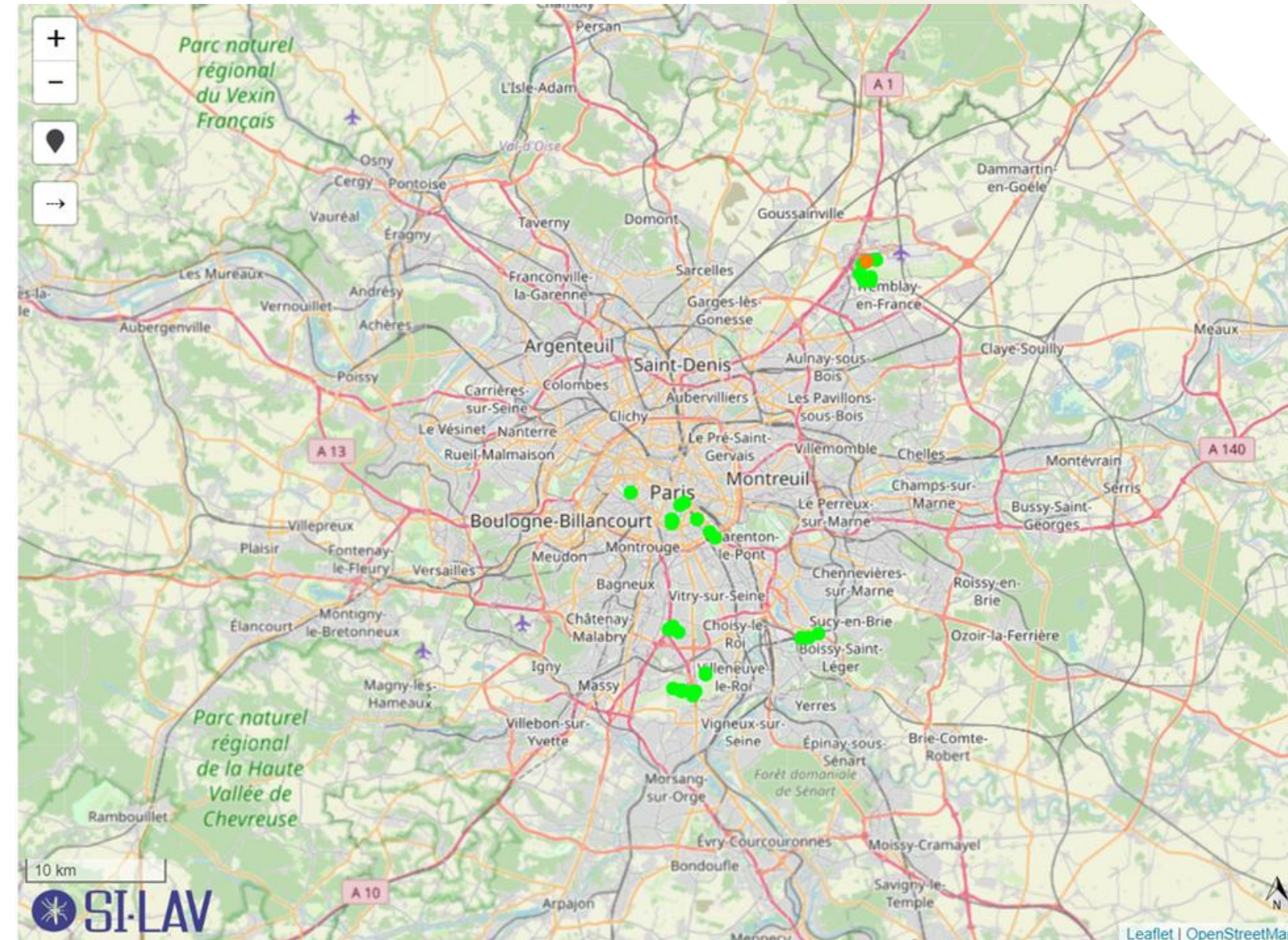
# Présence et progression

SITUATION REGIONALE

2015

1ères

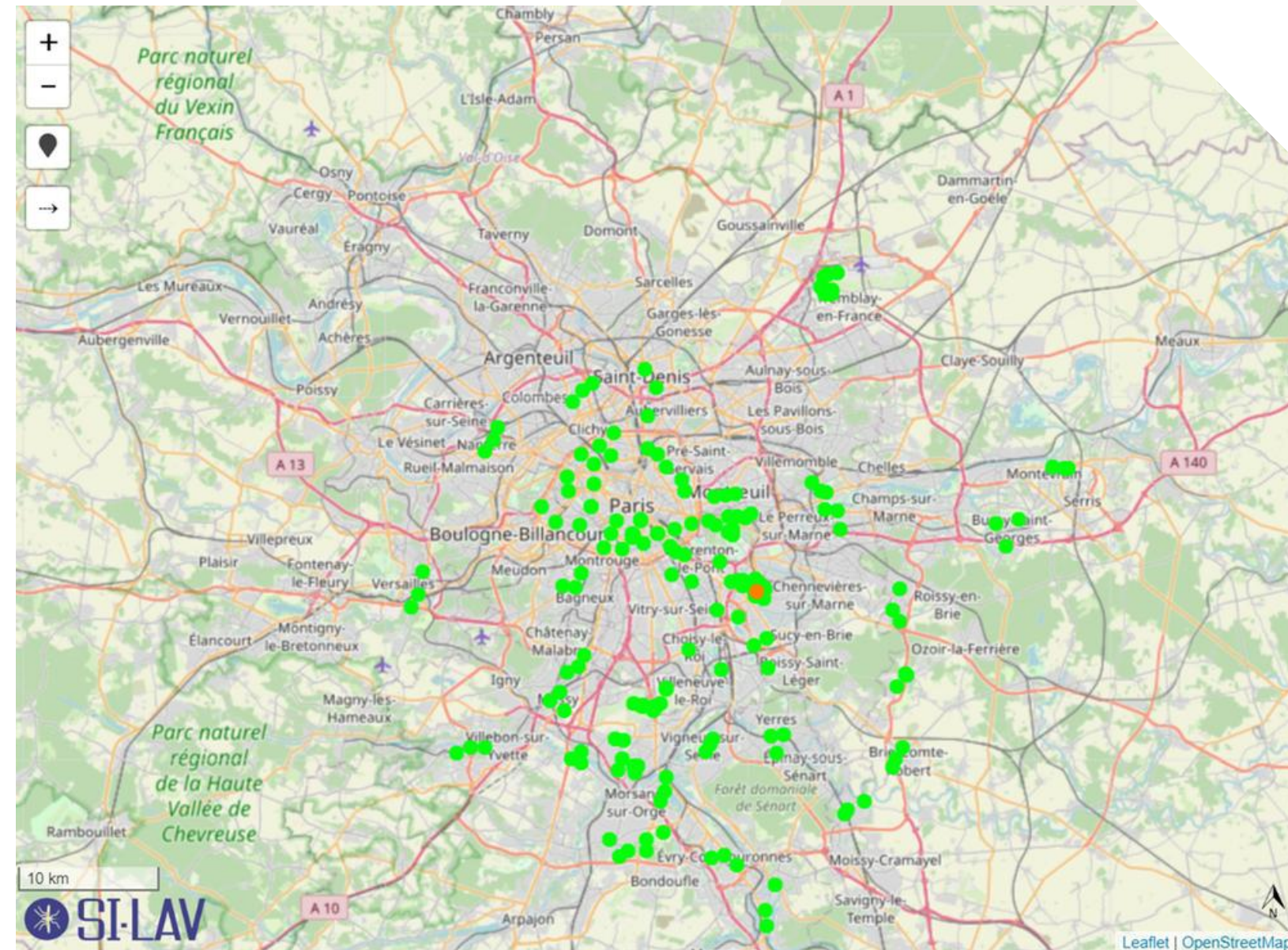
observations en IDF à Créteil (jardins partagés) et dans le 12<sup>e</sup> arrondissement (parc floral)



# Présence et progression

SITUATION REGIONALE

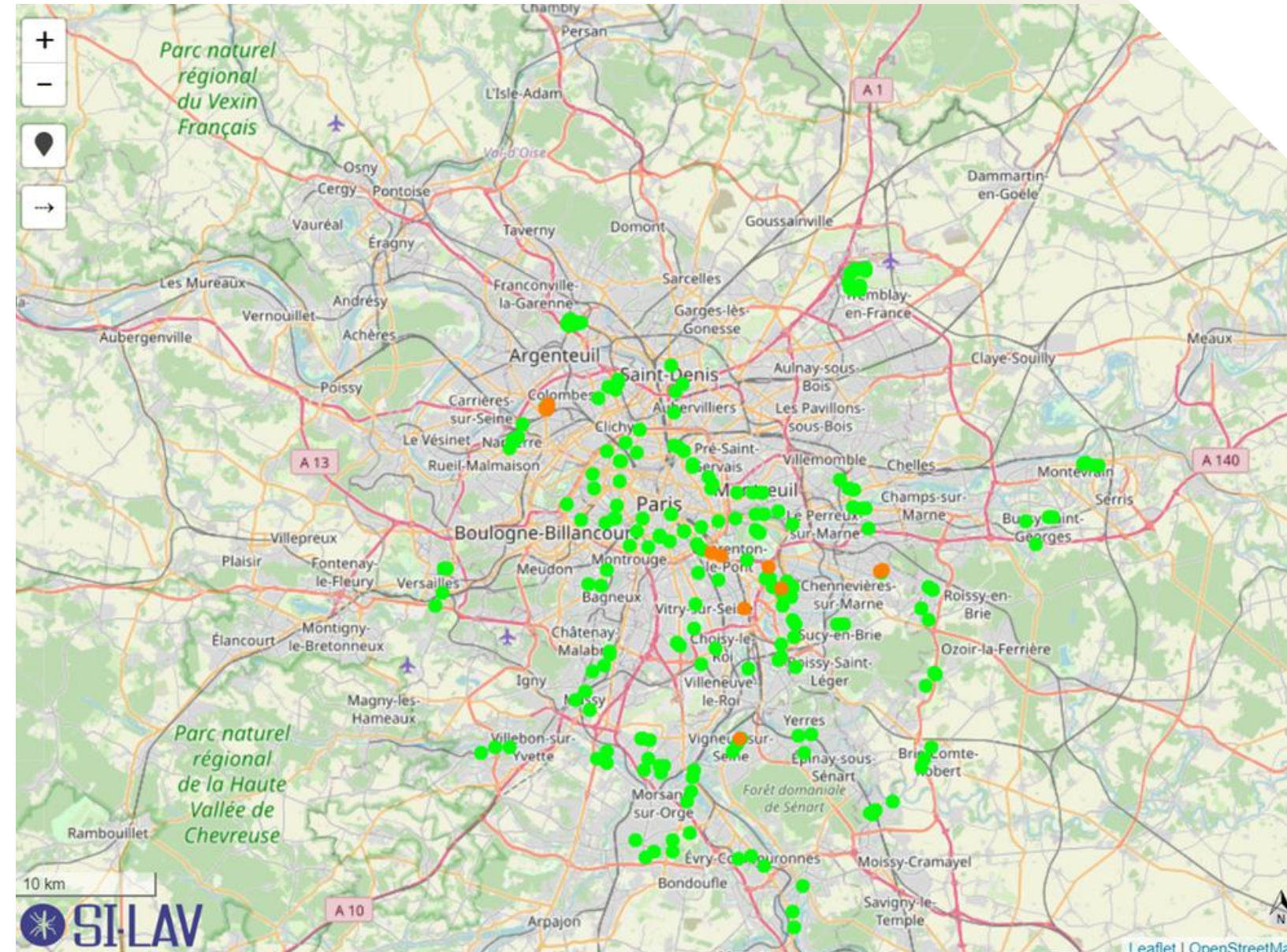
2016



# Présence et progression

SITUATION REGIONALE

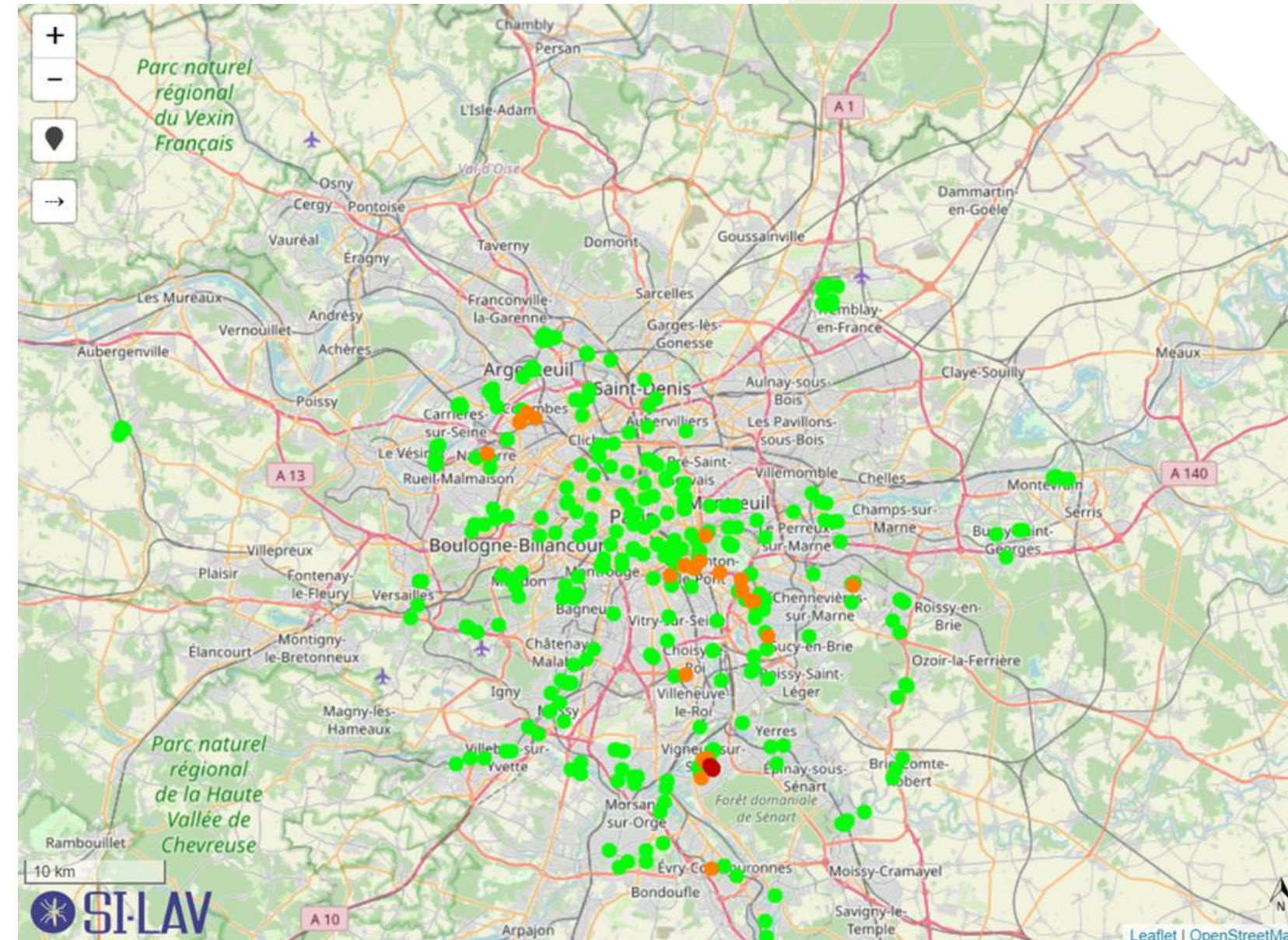
2017



# Présence et progression

SITUATION REGIONALE

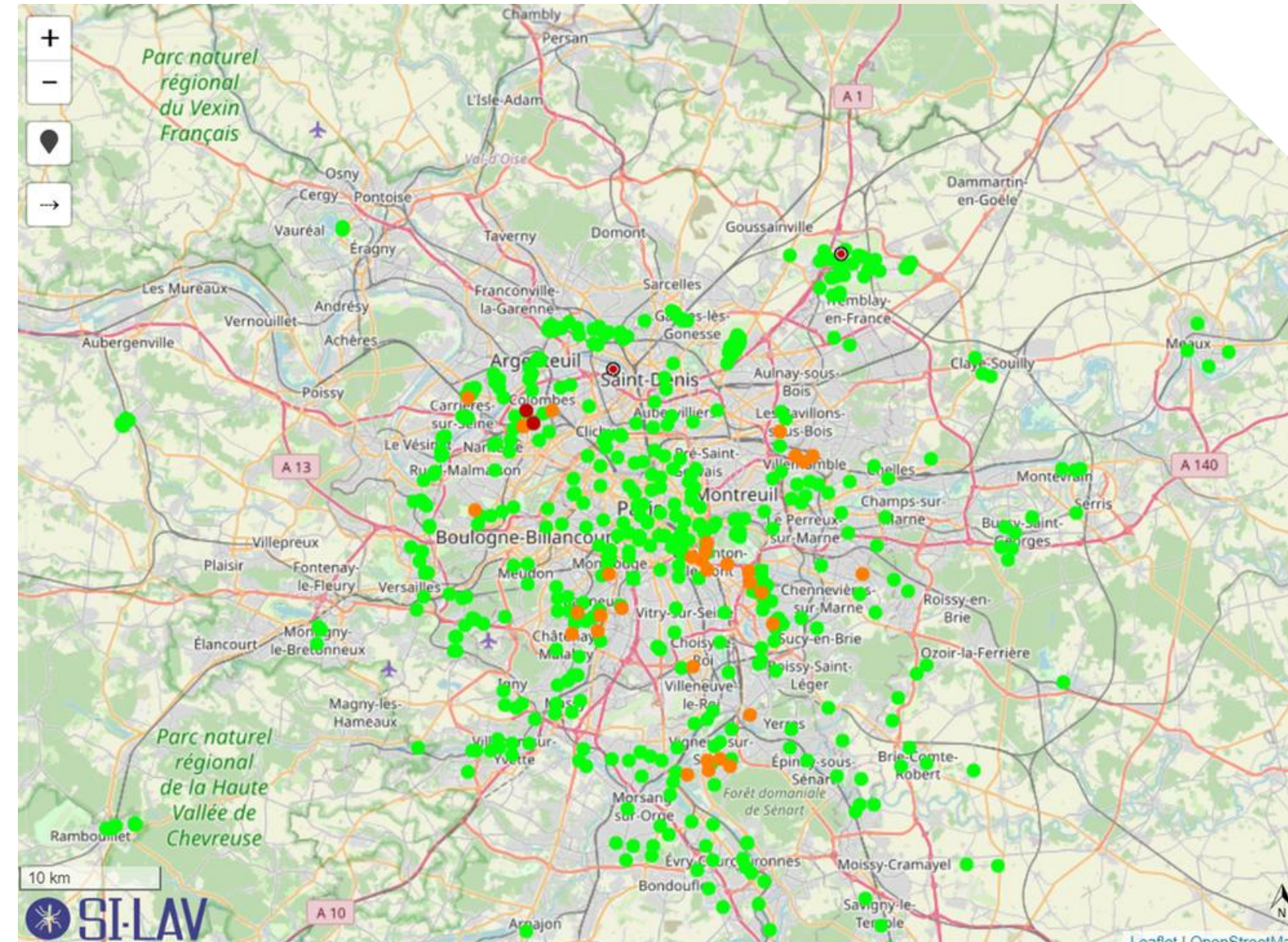
2018



# Présence et progression

SITUATION REGIONALE

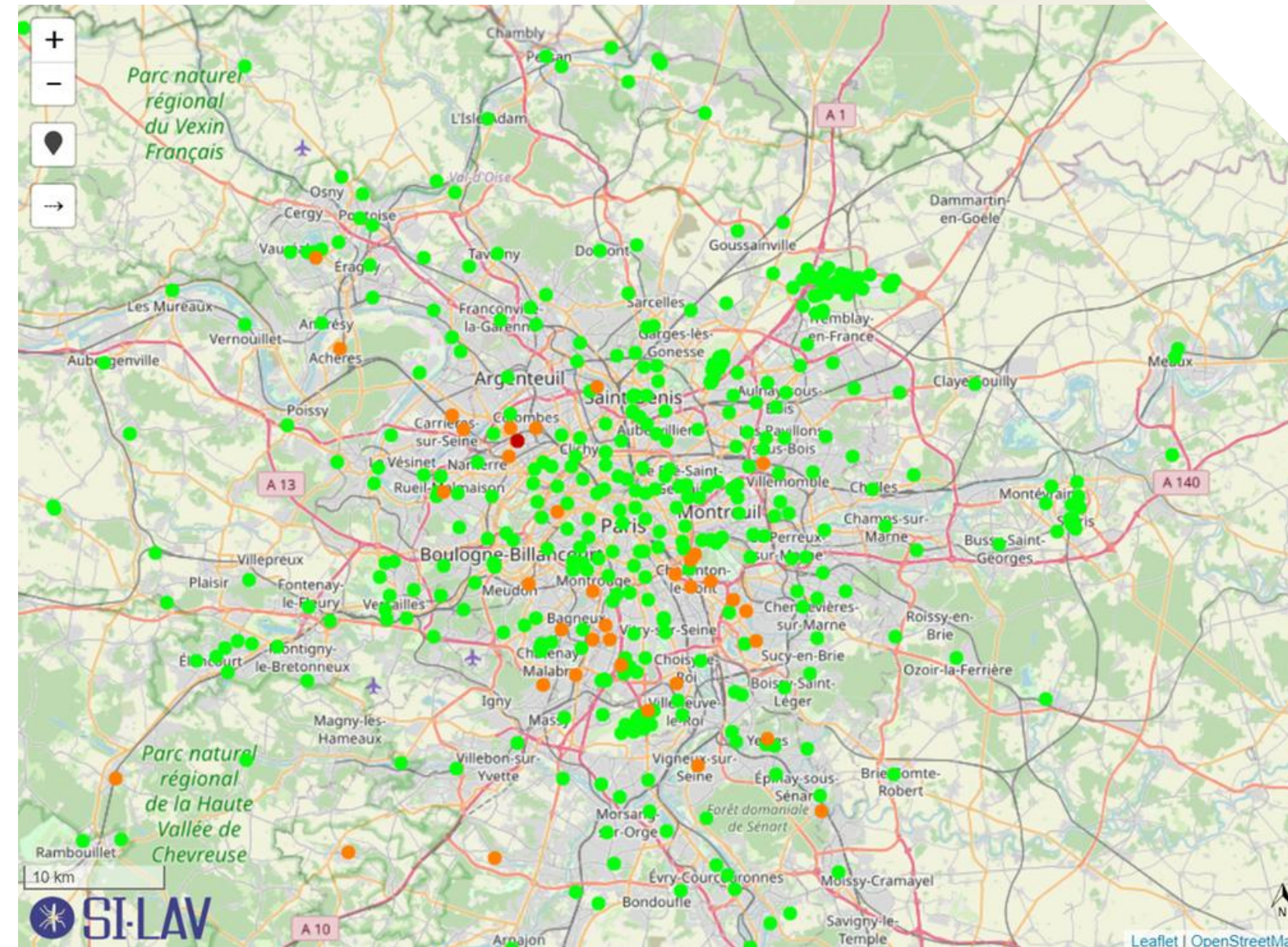
2019



# Présence et progression

SITUATION REGIONALE

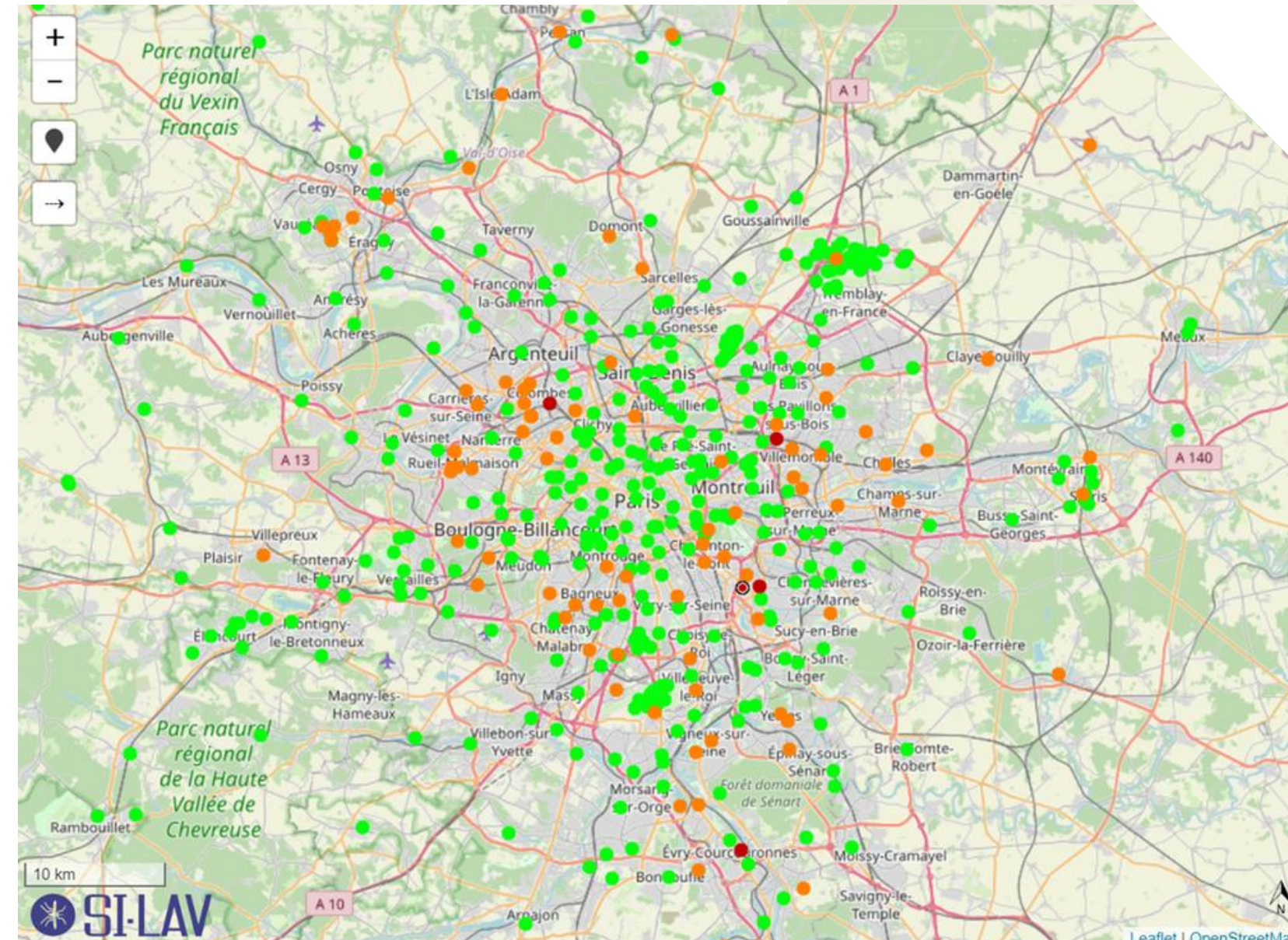
2020



# Présence et progression

SITUATION REGIONALE

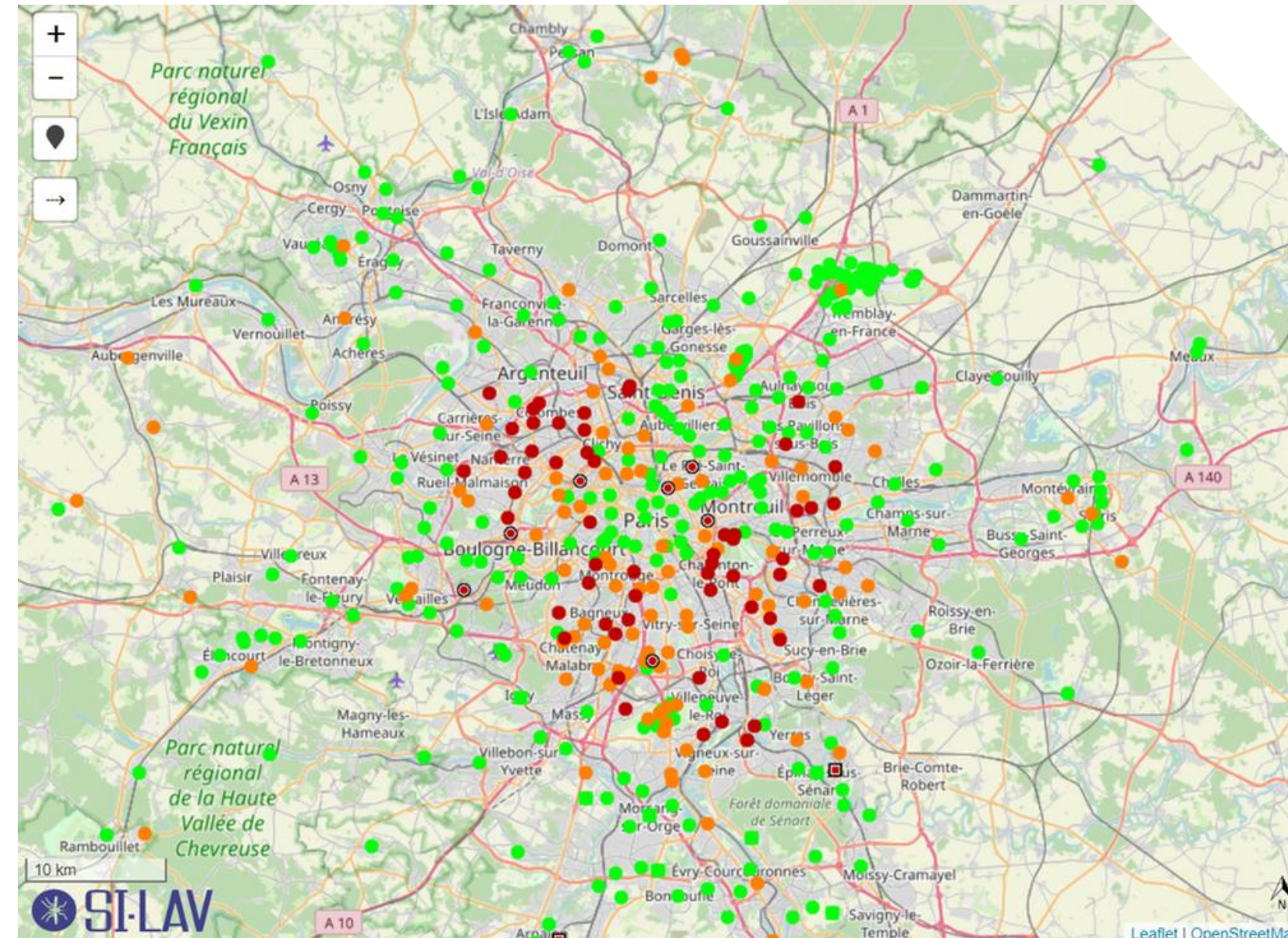
2021



# Présence et progression

SITUATION REGIONALE

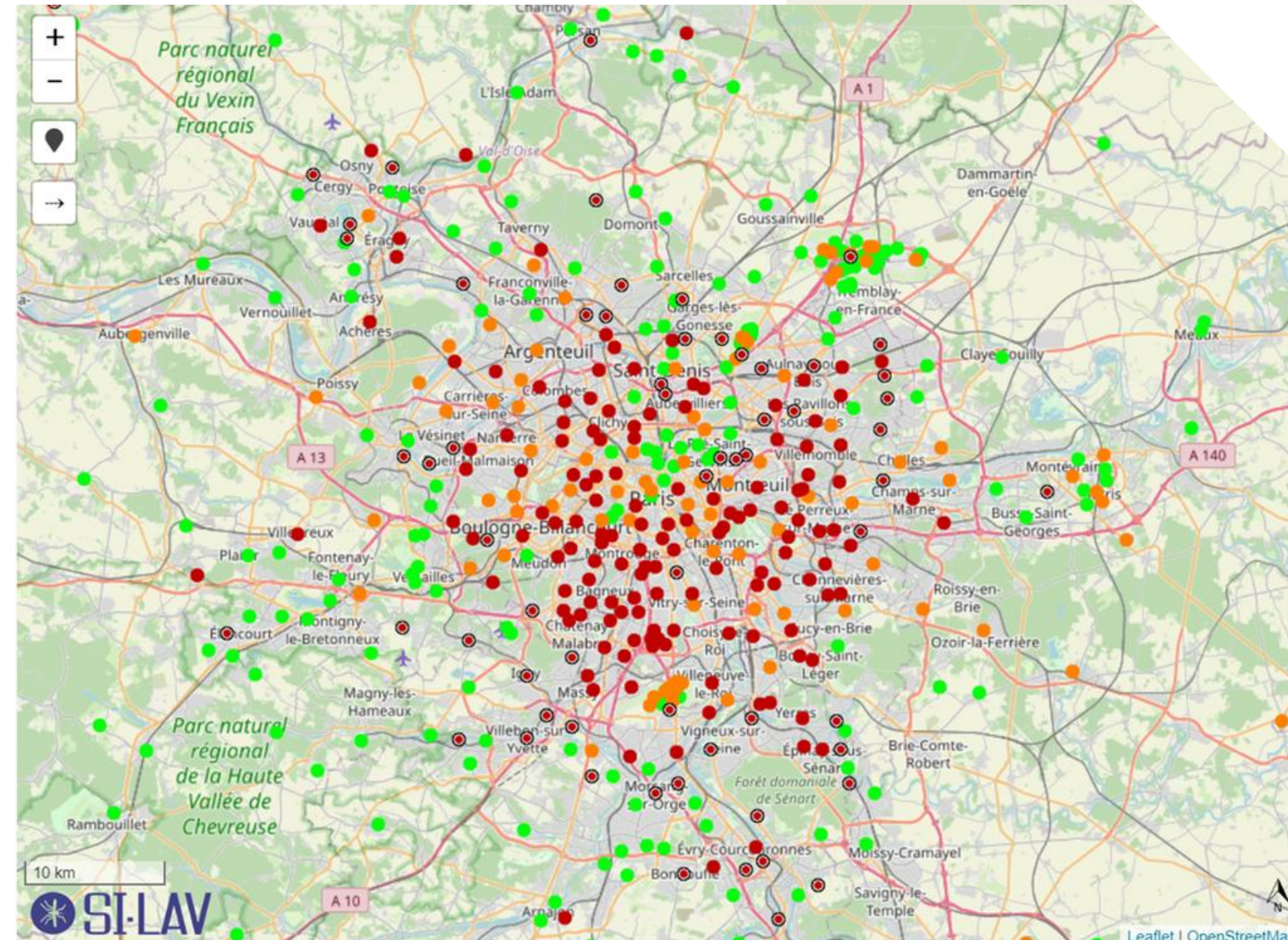
2022



# Présence et progression

SITUATION REGIONALE

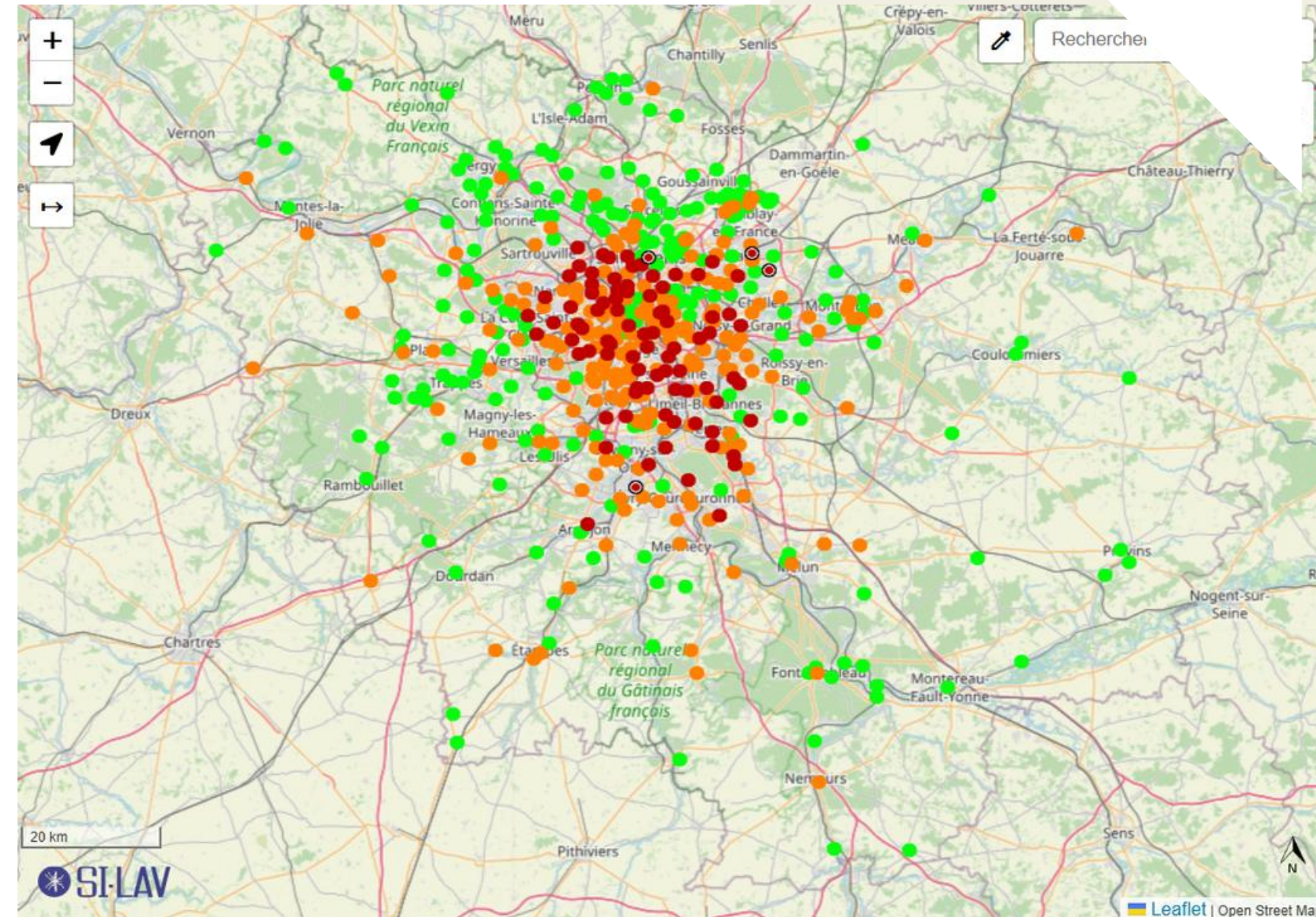
2023



# Présence et progression

SITUATION REGIONALE

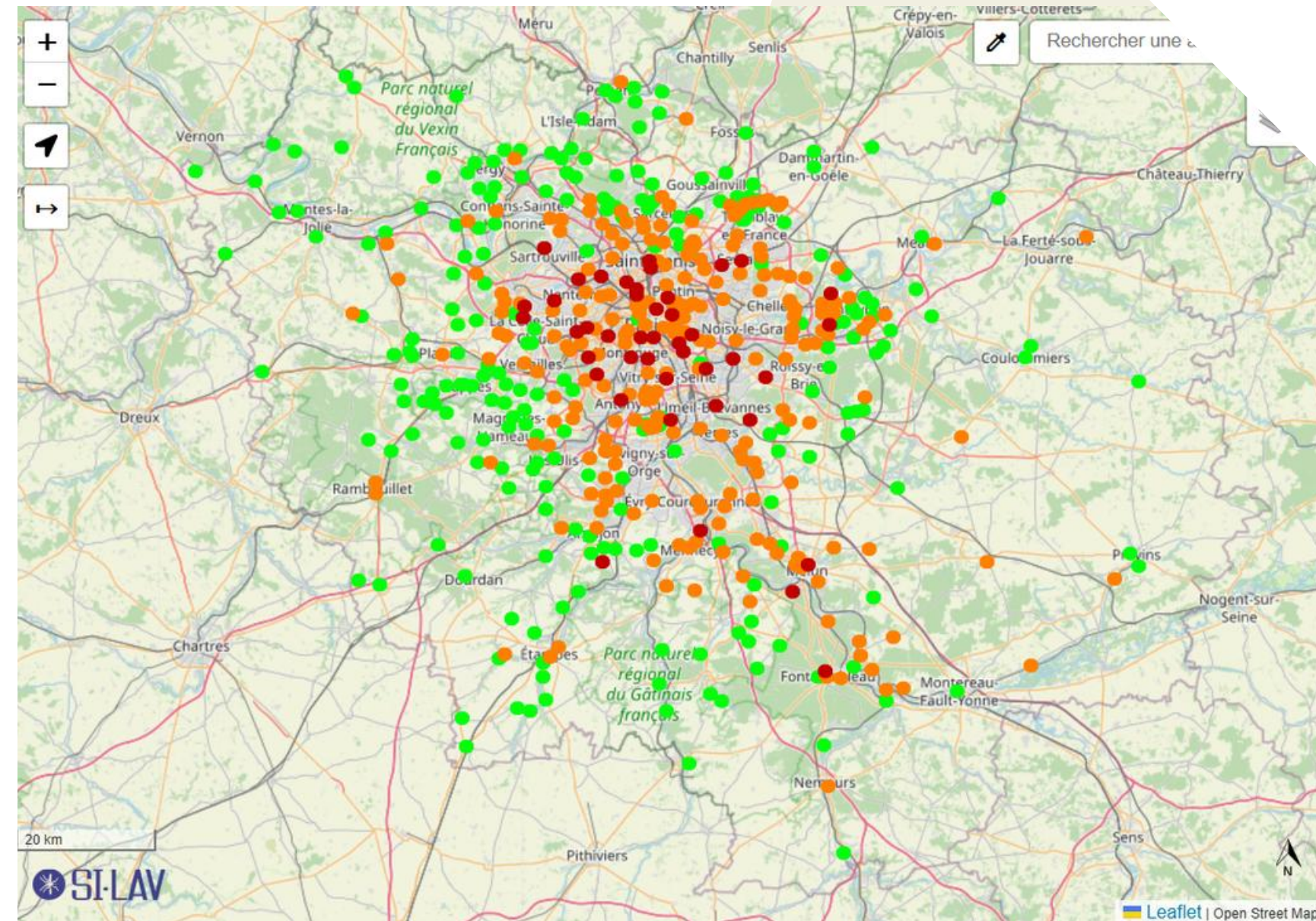
2024



# Présence et progression

SITUATION REGIONALE

## 2025



# Surveillance

LE PIEGE PONDOIR - SITUATION REGIONAL FIN 2025



## RESEAU DE 525 PIEGES PONDOIRS :

- Front de colonisation
- Sites sensibles

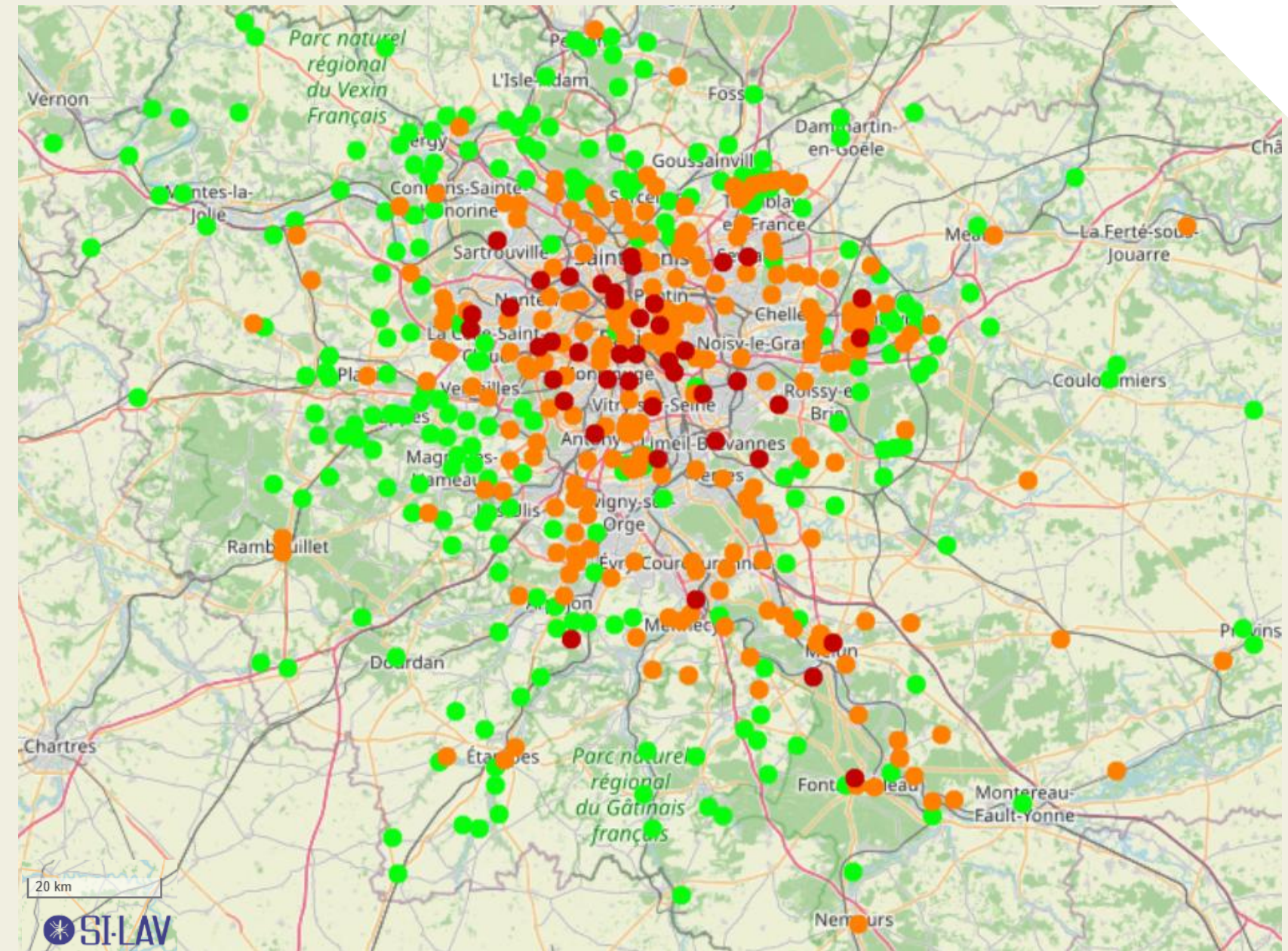


## 328 COMMUNES COLONISEES FIN 2025

### Légende :

Localisation du résultat des contrôles Gîtes/Pièges

			Toujours négatif
			Anciennement positif
			Nouvellement positif
			Plusieurs fois positifs dont le jour de fin choisi



# Lutte anti-adulte

TRAITEMENT CHIMIQUE / GITES DE REPOS

**1** ENQUETE ENTOMOLOGIQUE POSITIVE  
(rayon 150m)



**2** EVALUATION DE LA PERTINENCE DE PROCÉDER À  
UNE OPÉRATION DE DÉMOUSTICATION SELON LE  
CONTEXTE



**3** FACTEURS RENFORÇANT LE RISQUE



**4** COMMUNICATION AUX HABITANTS  
(flyers porte à porte)




**5** TRAITEMENT ADULTICIDE  
Matière active : *deltaméthrine*  
Effet : *immédiat - rémanence faible (≈ 1h à l'air libre)*  
Méthode : *nébulisation par très fines gouttelettes (UBV)*  
Dose : *faible 1g/hectare*  
Protocole : *strict et encadré, décrit dans le code de la santé*



# Lutte anti-adulte

## Communication efficace entre tous les acteurs



**OPÉRATION SPÉCIALE DE DÉMOUSTICATION**

Le moustique tigre est capable de transmettre différentes maladies vectorielles comme la dengue, le chikungunya ou le Zika après avoir piqué une personne infectée par ces maladies. Afin de prévenir la transmission locale de ces maladies autour des cas identifiés, l'Agence régionale de santé Île-de-France a mandaté l'opérateur :

**Agence Régionale de Démoustication (A.R.D.)**

pour réaliser les traitements préventifs de démoustication nécessaires à la prévention de ce risque. Cette mesure est prise en application de l'article R.3114-9 du Code de la santé publique.

COMMUNE DE **Rueil-Malmaison** (quartier d'un rayon de 150m)

Nous vous informons qu'une opération de démoustication aura lieu le **28/07/25** entre **2 h00** et **5 h00** du matin  
(Dans la nuit du **DIMANCHE 27** au **LUNDI 28 JUILLET 2025**)

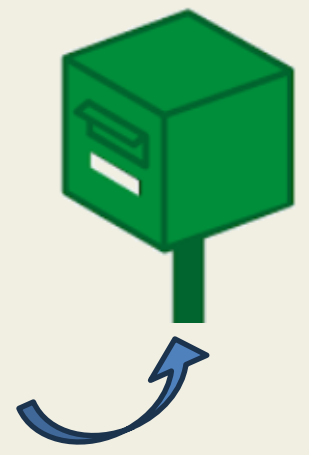
Les produits sont autorisés par la réglementation. Ils sont à base d'un pyréthroïde ou de pyréthrine naturelle, couramment présents dans les produits domestiques et d'entretien homologués pour cette application. Ces produits peuvent entraîner une gêne ou irritation transitoire, cutanée ou respiratoire, en particulier chez les personnes sensibles ou allergiques, sans gravité. Aussi, pour vous prémunir de ces inconforts éventuels, nous vous recommandons de :

1	2	3
<b>AVANT L'OPÉRATION</b>	<b>PENDANT L'OPÉRATION</b>	<b>APRÈS L'OPÉRATION</b>
<ul style="list-style-type: none"><li>Retourner les jouets, tout objet pouvant être utilisé par des enfants, les vêtements, les animaux domestiques et leurs gamelles</li><li>Couvrir les pichets, les bacs à sable et les bacs</li></ul>	<ul style="list-style-type: none"><li>Rester chez vous pendant toute la durée de l'intervention et de garder les fenêtres fermées jusqu'à une heure après la fin de celle-ci</li><li>Ne pas vous approcher de l'engin de pulvérisation</li></ul>	<ul style="list-style-type: none"><li>Attendre 3 jours pour consommer les fruits et légumes du jardin, après les avoir lavés</li><li>Passer à l'eau vos mobiliers de jardin et jeux d'enfants</li><li>Privilégier les activités à l'intérieur pour les enfants, le lendemain du traitement.</li></ul>

En cas d'apparition de sensation de brûlure, toux, vertige, maux de tête ou nausées, contactez votre médecin traitant ou le Centre antipoison et de toxicovigilance de Paris (CAPTV) : 01 40 05 48 48.

Les agents applicateurs porteront des équipements de protection spécifiques en raison de leur exposition immédiate et prolongée au produit. Plus d'information : [saed@ars.santatp.fr](mailto:saed@ars.santatp.fr)

Contact de l'opérateur : **M. JAKERIAN**  
[g.jakerian@ard-demoustication.fr](mailto:g.jakerian@ard-demoustication.fr)



### POINTS ESSENTIELS

Les traitements adulticides sont efficaces à l'instant T, ils ne résolvent pas la nuisance à long terme

Les traitements adulticides répétés provoquent de la résistance

# Communication

LA LUTTE EST L'AFFAIRE DE TOUS

- **SENSIBILISER LE JEUNE PUBLIC**  
**INTERVENTIONS DANS LES ECOLES**
- **FORMER LES AGENTS, LES ELUS**  
**INTERVENTIONS DANS LES MAIRIES, HOPITAUX**
- **RENCONTRER LES HABITANTS**  
**PORTE A PORTE, STAND, REUNION PUBLIQUE**



# Sommaire

**PARTIE 1** Le moustique tigre et son biotope

---

**PARTIE 2** Moyens de lutte

---

**PARTIE 3** **Missions terrain pour ARS**

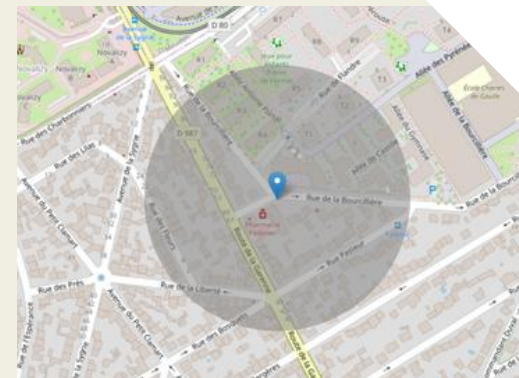
---

**PARTIE 4** Moyens de protection

---

**PARTIE 5** Bilan entomologique 2025

## RAISONS D'INTERVENIR SUR UNE COMMUNE



### ENQUETES ENTOMOLOGIQUES

- Cas d'arbovirose (domicile ou lieu de passage)
- Signalement positif
- Piège pondoir positif



### SURVEILLANCE

- Pièges pondoirs
- Signalements de citoyens



### PREVENTION

- Stand
- Sensibilisation
- Réunion publique



### TRAITEMENTS

- Larvicide
- Adulticide

# Sommaire

**PARTIE 1** Le moustique tigre et son biotope

---

**PARTIE 2** Moyens de lutte

---

**PARTIE 3** Missions terrain pour ARS

---

**PARTIE 4** **Moyens de protection**

---

**PARTIE 5** Bilan entomologique 2025

# Les moyens de protection

## MOYENS EFFICACES A PRIVILEGIER



**SPRAY REPULSIF**

- 3 molécules autorisées (DEET, Icaridine, IR3535)
- Instructions à respecter



**MOUSTIQUAIRE**

- Protège de toutes espèces (diurne et nocturne)
- Installation facilitée



**TENUE VESTIMENTAIRE**

- Vêtements longs
- Amples
- Clairs



## MOYENS PEU OU PAS EFFICACES



**BRACELET**

- Protection nulle ou sur le bracelet



**PLANTES ET HUILES ESSENTIELLES**

- Pas ou peu efficace
- Ecologique mais pas forcément inoffensif (femmes enceintes, nourrissons)

# Les moyens de protection

MOYENS PEU OU PAS EFFICACES



# Sommaire

**PARTIE 1** Le moustique tigre et son biotope

---

**PARTIE 2** Moyens de lutte

---

**PARTIE 3** Missions terrain pour ARS

---

**PARTIE 4** Moyens de protection

---

**PARTIE 5** **Bilan entomologique 2025**

# Bilan 2025

Bilan entomologique en IDF (*résultats missions ARD dans le cadre du marché LAV ARS IDF*):



**87**

Actions de communication



**608**

Polystyrènes positifs  
(hors aéroports)



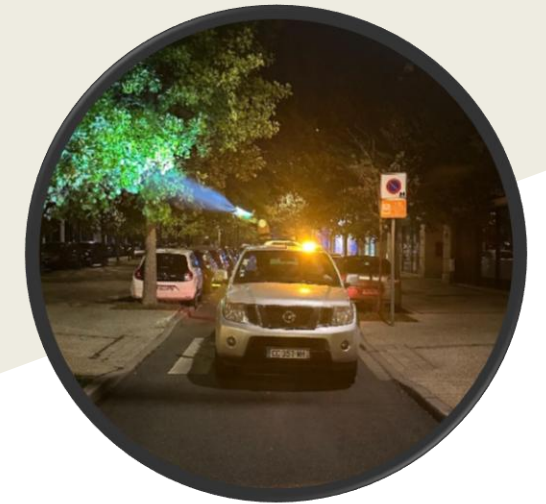
**222**

Enquêtes autour de  
cas humains



**2359**

Signalements citoyens



**20**

Traitements LAV

# Bilan 2025

Contexte entomologique en IDF

## ENQUÊTES AUTOUR DES CAS HUMAINS

Total de 222 interventions



Nombre d'enquêtes autour de cas humains réalisés en 2025 par moi en IDF

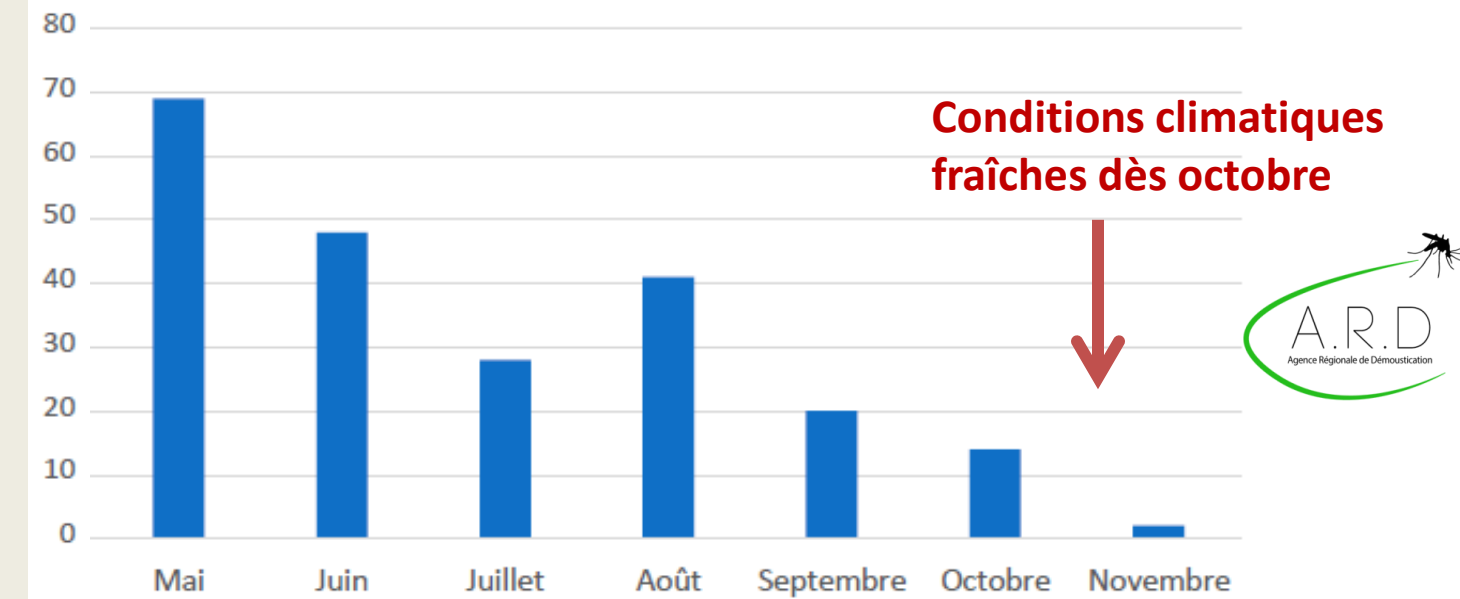
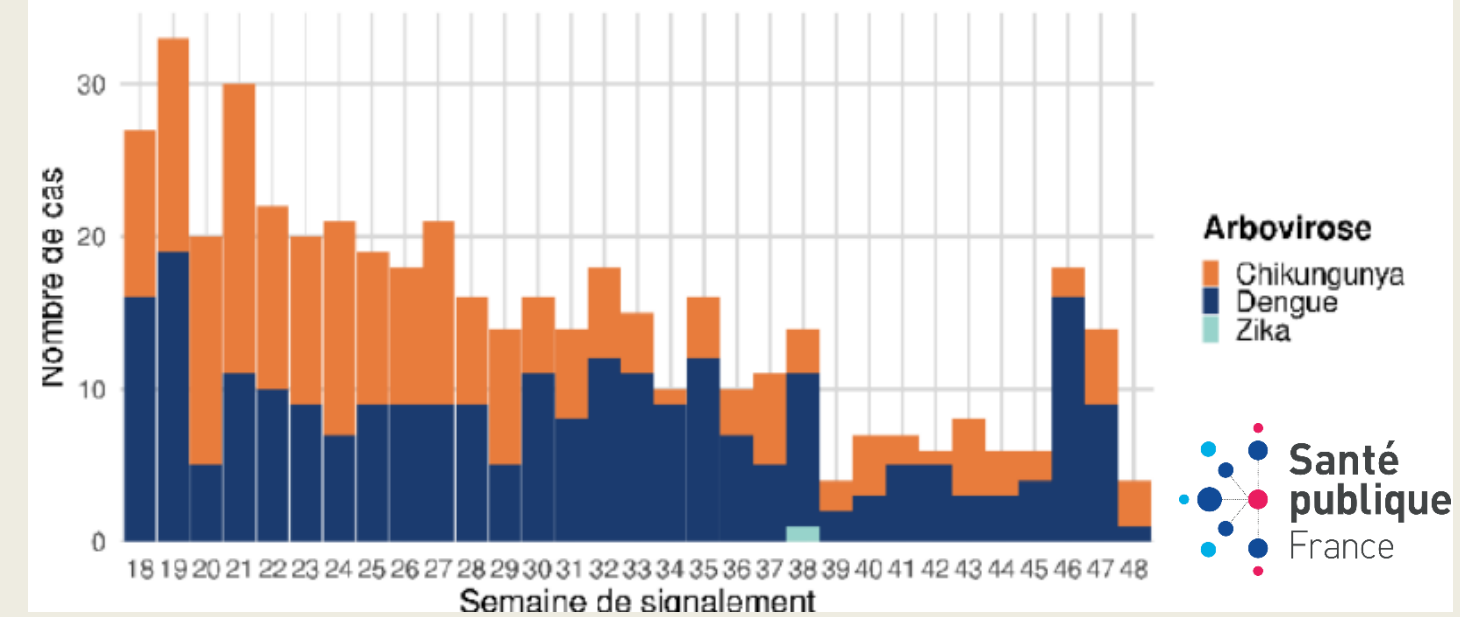


Figure 4 | Cas importés de dengue, de chikungunya et de zika documentés, par semaine de signalement pendant la surveillance renforcée, Île-de-France, au 30/11/2025




# Bilan 2025


## Contexte entomologique en IDF

### OPERATIONS DE DEMOUSTICATION - LAV - Total de 20 interventions

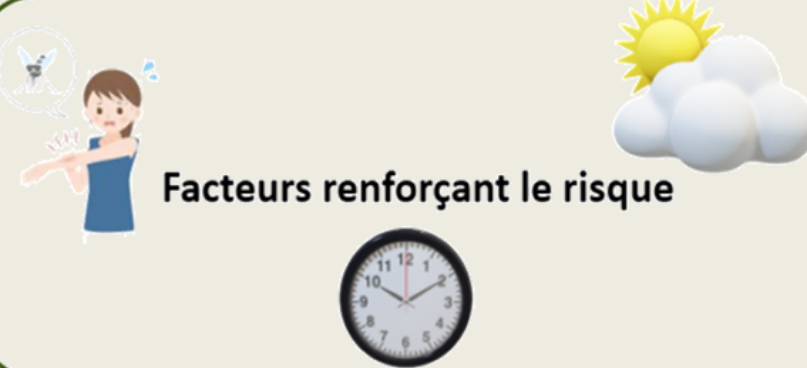
- 222 enquêtes entomologiques (domicile et lieux de passages)
- Parmi les 222 enquêtes,
  - 73 ont été observés positives à la présence du moustique tigre (33%)
  - Sur 73 enquêtes positives, seuls 20 traitements (25%) ont été validés (dont 2 autochtones, donc double traitements)



Enquête entomologique positif (présence du vecteur)

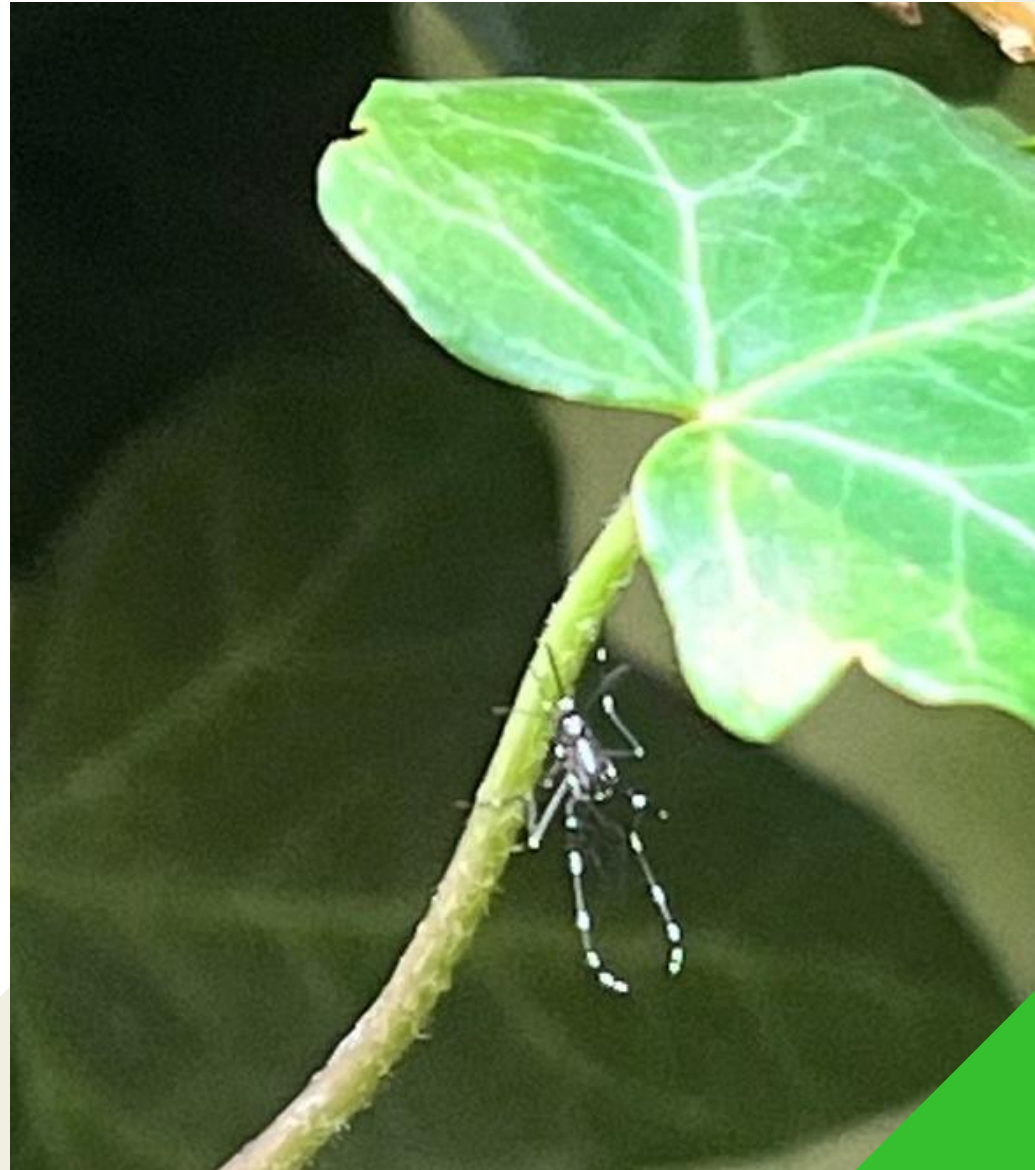


Evaluation et décision de la pertinence et la nécessité de procéder à une opération de démoustication selon le contexte



Facteurs renforçant le risque





# Merci pour votre attention

Anaïs KARCH

[a.karch@ard-demoustication.fr](mailto:a.karch@ard-demoustication.fr)

