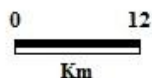
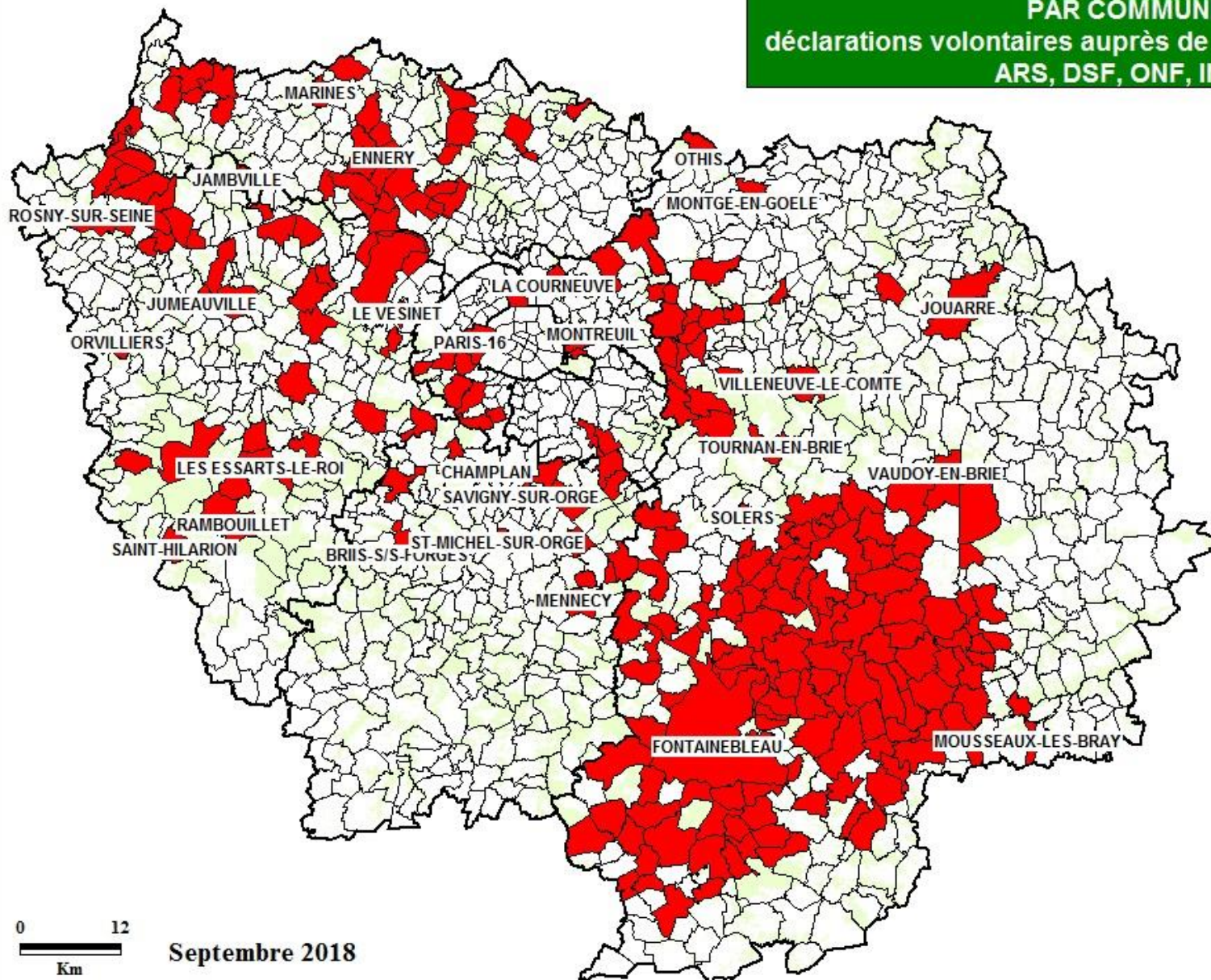


**PRESENCE DE LA PROCESSIONNAIRE DU CHENE
PAR COMMUNE**
déclarations volontaires auprès de : FREDON IDF, SRAL,
ARS, DSF, ONF, INRA



Septembre 2018

IGN BD CARTO



Communes où au moins un foyer de processionnaires du chêne a été déclaré depuis 2007