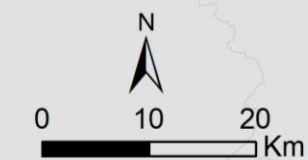
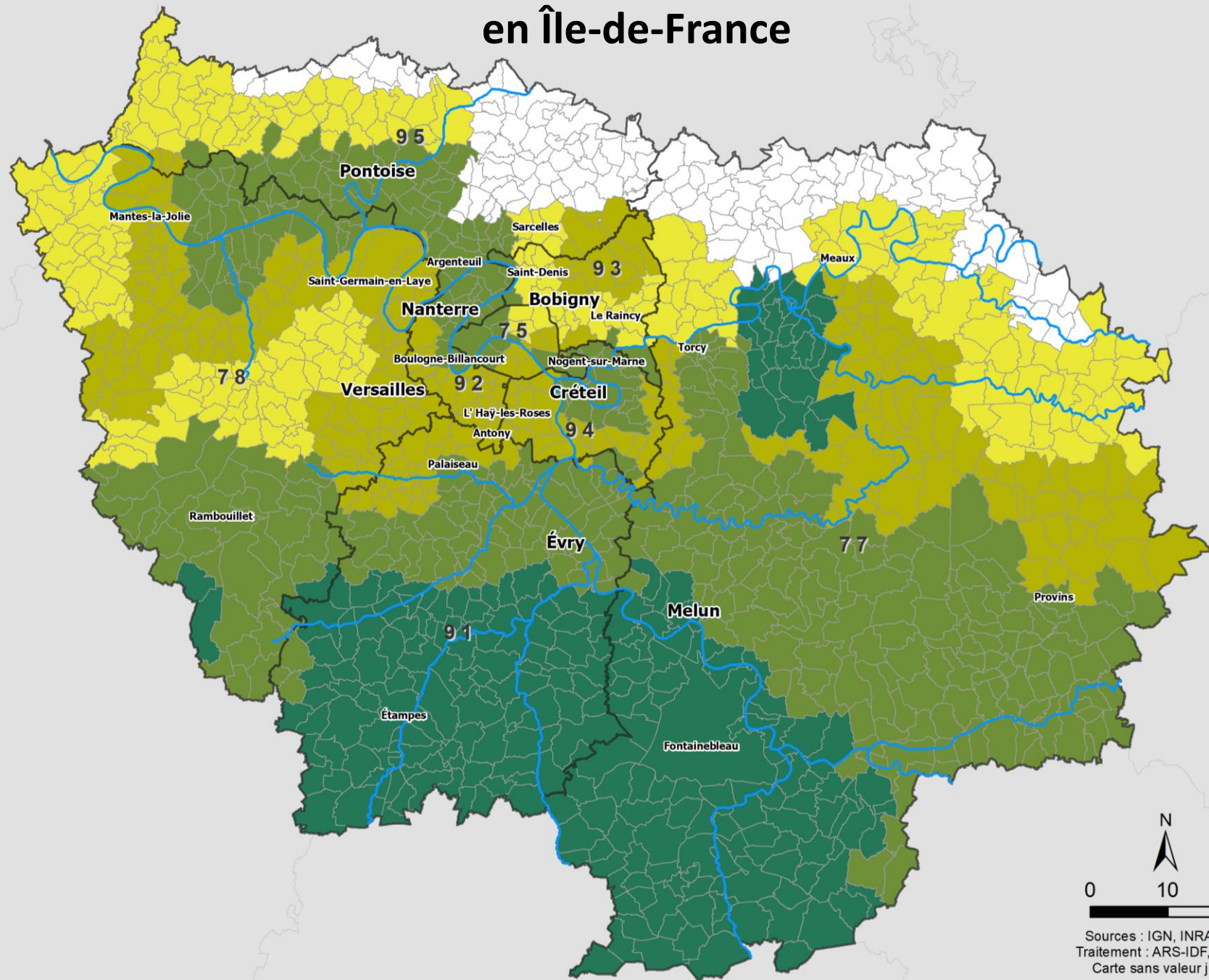


# Evolution de l'aire de distribution de la processionnaire du pin en Île-de-France

## Etat des lieux de la colonisation de la processionnaire du pin (*Thaumetopoea pityocampa*)

- Hiver 2020-2021
- Hiver 2015-2016
- Hiver 2010-2011
- Hiver 2005-2006



Sources : IGN, INRAE-URZF  
Traitement : ARS-IDF, avril 2022  
Carte sans valeur juridique